



 LABORATORIOS S.L.S.A.

Subiton

LÍNEA QUIRÚRGICA
SURGICAL LINE

Clavos
Nails

La Empresa The Company



Laboratorios SL fue fundada en 1950, como fábrica de productos odontológicos. En sus principios, produjo sólo materiales dentales bajo licencia suiza. Desde su inicio, la compañía tuvo un fuerte enfoque de innovación y crecimiento. Es así como unos 10 años después de su fundación, **Laboratorios SL** empezó a manufacturar productos para distintas especialidades, incluyendo la neurocirugía, traumatología y radiología. La empresa entiende que su éxito está basado en una sólida y capacitada estructura de Recursos Humanos. Actualmente emplea a más de 120 personas de diversas especialidades; y cuenta con 4.000 metros cuadrados de producción y administración.

Laboratorios SL exporta más del 65% de su producción a 70 países, -incluyendo América,

Europa, Norte de África, Medio Oriente y Lejano Oriente- y cuenta con un sólido sistema de calidad que ha diferenciado a sus productos a lo largo del tiempo, consolidándolos como estándar de calidad. La empresa cuenta con certificación ANMAT, BPF (Buenas Prácticas de Fabricación), norma ISO 13485 y certificación CE (Europa). Actualmente, **Laboratorios SL** se afirma como empresa líder en el mercado médico, posicionándose como competidor internacional de productos de especialidad.

Nuestra filosofía siempre continuará basándose en la innovación y desarrollo constante, captando las necesidades de nuestros clientes y transformándolas en productos de alta calidad y confiabilidad.

Laboratorios SL was founded in 1950, as a manufacturer of dental products. At first we only produced dental materials under a Swiss license. Since the very beginning, the company had a strong focus on innovation and growth. This is why about 10 years after being founded, **Laboratorios SL** began manufacturing products for different disciplines, including neurosurgery, orthopedics and radiology. The Company bases its success on its solid Human Resources structure. Currently, **Laboratorios SL** employs more than 120 employees of diverse specialties; and counts with a total 4000 square meters of manufacturing and administration. **Laboratorios SL** exports more than 65% of its production to over 70 countries, including America, Europe, North of Africa, Middle and Far East; and relies on a solid quality system which has

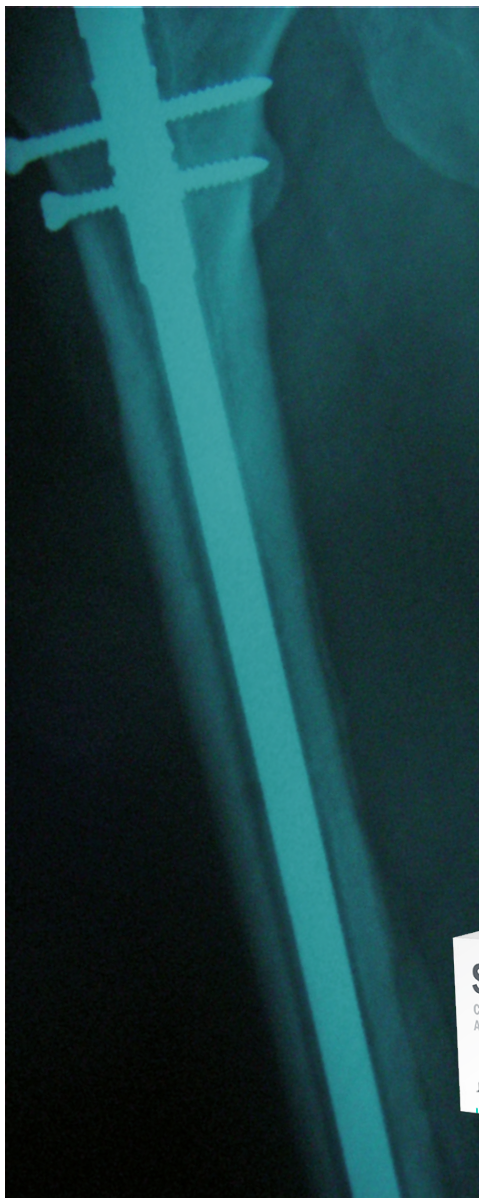
differentiated its products from the competition, positioning them as a quality standard.

The Company is certified by ANMAT, GMP (Good Manufacturing Practices), ISO 13485 and CE (Europe).

Laboratorios SL has gained the status of market leader in the medical field, positioning itself as an international competitor of specialty products.

Our philosophy will always be based in innovation and constant development, understanding our customer's needs and transforming them into high quality, reliable products.

Clavos Nails



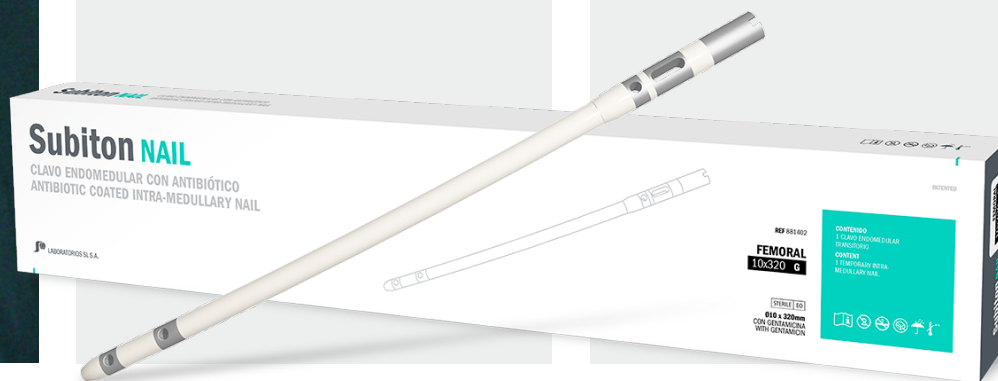
Subiton Nail

Clavos endomedulares con antibiótico.

El clavo endomedular Subiton Nail (Pat Pend) es un producto para ser utilizado en pacientes con fracturas diafisarias de huesos largos infectadas o con alto riesgo de infección. Contiene un alma metálica con revestimiento de cemento con antibiótico que ayuda al tratamiento de la infección. Los clavos Subiton Nail son productos premoldeados, listos para utilizar y de uso temporal. Se implantan utilizando el set de instrumental Subiton Nail.

Antibiotic coated intra-medullary nail.

Subiton Nail endomedular nail (Pat Pend) is used in infected or high risk patients with diaphyseal fractures in long bones. It is reinforced with a metal core coated with a layer of cement with antibiotic that aids in the treatment of the infection. Subiton nail is a ready to use, premolded, temporary product. Subiton nail is implanted with Subiton Nail instrument set.



Subiton Nail Femoral

MEDIDA SIZE (mm)	G REF #	T REF #
Ø 10 x 300	881401	882830
Ø 10 x 320	881402	882831
Ø 10 x 340	881403	882832
Ø 10 x 360	881404	882833
Ø 10 x 380	881405	882834
Ø 10 x 400	881406	882835
Ø 10 x 420	881407	882836
Ø 11 x 320	881410	882837
Ø 11 x 340	881411	882838
Ø 11 x 360	881412	882839
Ø 11 x 380	881413	882840
Ø 11 x 400	881414	882841
Ø 11 x 420	881415	882842
Ø 11 x 440	881416	882843
Ø 12 x 320	881420	882844
Ø 12 x 340	881421	882845
Ø 12 x 360	881422	882846
Ø 12 x 380	881423	882847
Ø 12 x 400	881424	882848
Ø 12 x 420	881425	882849
Ø 12 x 440	881426	882850
Ø 13 x 320	881430	882851
Ø 13 x 340	881431	882852
Ø 13 x 360	881432	882853
Ø 13 x 380	881433	882854
Ø 13 x 400	881434	882855
Ø 13 x 420	881435	882856
Ø 13 x 440	881436	882857
Ø 13 x 460	881437	882858
Ø 14 x 360	881440	882859
Ø 14 x 380	881441	882860
Ø 14 x 400	881442	882861
Ø 14 x 420	881443	882862
Ø 14 x 440	881444	882863
Ø 14 x 460	881445	882864
Ø 15 x 360	881450	882865
Ø 15 x 380	881451	882866
Ø 15 x 400	881452	882867
Ø 15 x 420	881453	882868
Ø 15 x 440	881454	882869
Ø 15 x 460	881455	882870

Subiton Nail Tibial

MEDIDA SIZE (mm)	G REF #	T REF #
Ø 8 x 250	882300	882564
Ø 8 x 265	882301	882565
Ø 8 x 280	882302	882566
Ø 8 x 295	882303	882567
Ø 8 x 310	882304	882568
Ø 8 x 325	882305	882569
Ø 8 x 340	882306	882570
Ø 8 x 355	882307	882571
Ø 8 x 370	882308	882572
Ø 8 x 385	882309	882573
Ø 8 x 400	882310	882574
Ø 9 x 250	882311	882575
Ø 9 x 265	882312	882576
Ø 9 x 280	882313	882577
Ø 9 x 295	882314	882578
Ø 9 x 310	882315	882579
Ø 9 x 325	882316	882580
Ø 9 x 340	882317	882581
Ø 9 x 355	882318	882582
Ø 9 x 370	882319	882583
Ø 9 x 385	882320	882584
Ø 9 x 400	882321	882585
Ø 10 x 250	882322	882586
Ø 10 x 265	882323	882587
Ø 10 x 280	882324	882588
Ø 10 x 295	882325	882589
Ø 10 x 310	882326	882590
Ø 10 x 325	882327	882591
Ø 10 x 340	882328	882592
Ø 10 x 355	882329	882593
Ø 10 x 370	882330	882594
Ø 10 x 385	882331	882595
Ø 10 x 400	882332	882596
Ø 11 x 250	882333	882597
Ø 11 x 265	882334	882598
Ø 11 x 280	882335	882599
Ø 11 x 295	882336	882600
Ø 11 x 310	882337	882601
Ø 11 x 325	882338	882602
Ø 11 x 340	882339	882603
Ø 11 x 355	882340	882604
Ø 11 x 370	882341	882605
Ø 11 x 385	882342	882606
Ø 11 x 400	882343	882607
Ø 12 x 250	882344	882608
Ø 12 x 265	882345	882609
Ø 12 x 280	882346	882610
Ø 12 x 295	882347	882611
Ø 12 x 310	882348	882612
Ø 12 x 325	882349	882613
Ø 12 x 340	882350	882614
Ø 12 x 355	882351	882615
Ø 12 x 370	882352	882616
Ø 12 x 385	882353	882617
Ø 12 x 400	882354	882618
Ø 13 x 250	882355	882619
Ø 13 x 265	882356	882620
Ø 13 x 280	882357	882621
Ø 13 x 295	882358	882622
Ø 13 x 310	882359	882623
Ø 13 x 325	882360	882624
Ø 13 x 340	882361	882625
Ø 13 x 355	882362	882626
Ø 13 x 370	882363	882627
Ø 13 x 385	882364	882628
Ø 13 x 400	882365	882629

Desde 1950 al
servicio de la Salud.

Serving the Medical
Industry since 1950.

